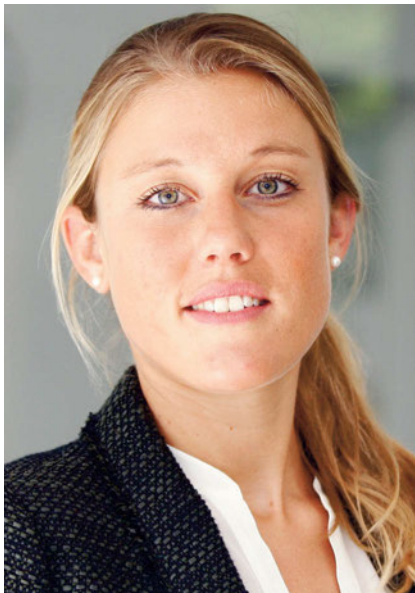


# BFI-Trendfolgefonds – Der «Airbag» für Ihr Portfolio



**Von Miriam Cadosch**  
Senior Sales Manager  
Baloise Fund Invest (BFI)

Anlegen ist mit Emotionen verbunden. So können steigende Aktienkurse Hektik auslösen, insbesondere wenn man noch nicht investiert ist. Die Frage stellt sich: Wann ist der richtige Zeitpunkt, um Aktien zu kaufen und wann soll ich meine Gewinne realisieren? Sinkende Aktienkurse hingegen können Stress bedeuten: Wie dramatisch wirken sie sich auf meine Anlage aus? Fallen die Kurse weiter und soll ich doch besser verkaufen?

Mit den Trendfolgefonds der Baloise Group können die Anleger gelassen bleiben. Denn diese Fonds sind bei steigenden wie sinkenden Kursen gut aufgestellt. Dank ihrer Flexibilität sind die Trendfolgefonds von Baloise Fund Invest (BFI) in jeder Marktlage in die aussichtsreichsten Anlagen investiert.

Gleichzeitig profitieren die Anleger von einem Risikomanagement, das negative Marktphasen nicht ganz verhindern kann, jedoch wie ein «Airbag» effizient Verluste abfedert.

## Flexibilität als Stärke

Das grosse Plus der BFI-Trendfolgefonds ist ihre Flexibilität – sowohl beim

Investitionsprozess als auch beim Festlegen des Aktienanteils. Bei der Definition der Aktienquote dient der Index MSCI World als Trendbarometer. Der Aktienanteil kann bei sinkenden Aktienkursen bis auf 0% reduziert werden, was wirksam Verluste begrenzt.

## Auf Trends setzen

Die BFI-Trendfolgefonds orientieren sich ausschliesslich an den Markttrends. Sie investieren unabhängig von einem Benchmark. Dadurch sind sie ausserordentlich agil. Während sich andere aktiv gemanagte Anlagefonds nach den Benchmark-Vorgaben richten, können die BFI-Trendfolgefonds weltweit alle geeigneten Märkte und Branchen berücksichtigen – und bei Bedarf auf attraktive Nischen ausweichen.

Die allgegenwärtige Marktdynamik wirkt sich auf die Performance der BFI-Trendfolgefonds weit weniger stark aus

als bei Anlagefonds, die sich an einem Benchmark orientieren. Dies sowohl auf der Aktien- wie auf der Obligationenseite.

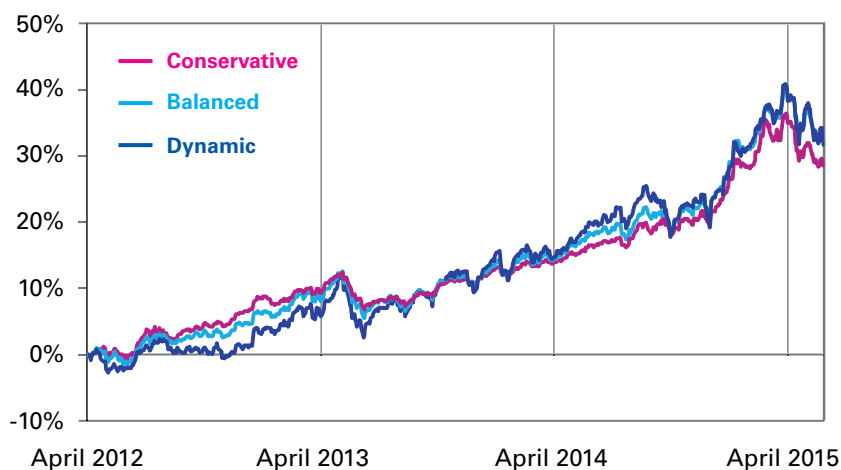
Die Trenderkennung erfolgt durch ein international preisgekröntes computergestütztes Handelssystem, welches täglich weltweit mehr als 10'000 Anlagen analysiert. Ein umfassendes Risikomanagement mit gezielt gesetzten Stop-Loss-Marken rundet den Investitionsprozess ab.

## Erfolgreiche Partnerschaft

Die Vermögensverwaltung obliegt Arts Asset Management, einem Unternehmen der C-Quadrat-Gruppe, das auf die Entwicklung computergestützter Handelssysteme spezialisiert ist. Die Baloise Group arbeitet seit rund zehn Jahren erfolgreich mit C-Quadrat zusammen.

[miriam.cadosch@baloise.com](mailto:miriam.cadosch@baloise.com)  
[www.baloise-fund-invest.com](http://www.baloise-fund-invest.com)

## Erfolgreiche BFI-Trendfolgefonds



Die Grafik zeigt die Gesamtergebnisse der BFI-Trendfolgefonds vom 18.4.2012 bis zum 30.6.2015. Diese beträgt für BFI C-Quadrat Arts (CHF)\*:

Conservative 28.57% / Balanced 32.37% / Dynamic 31.67%

Die Rendite pro Jahr per 30.6.2015 für BFI C-Quadrat Arts (CHF)\*:

Conservative 8.17% / Balanced 9.16% / Dynamic 8.98%

\*Quelle: Lipper

Frühere Wertentwicklungen, Simulationen oder Prognosen sind kein verlässlicher Indikator für die künftige Wertentwicklung. Die dargestellte frühere Wertentwicklung lässt allfällige bei Zeichnung oder Rücknahme von Anteilen erhobene Kosten unberücksichtigt.